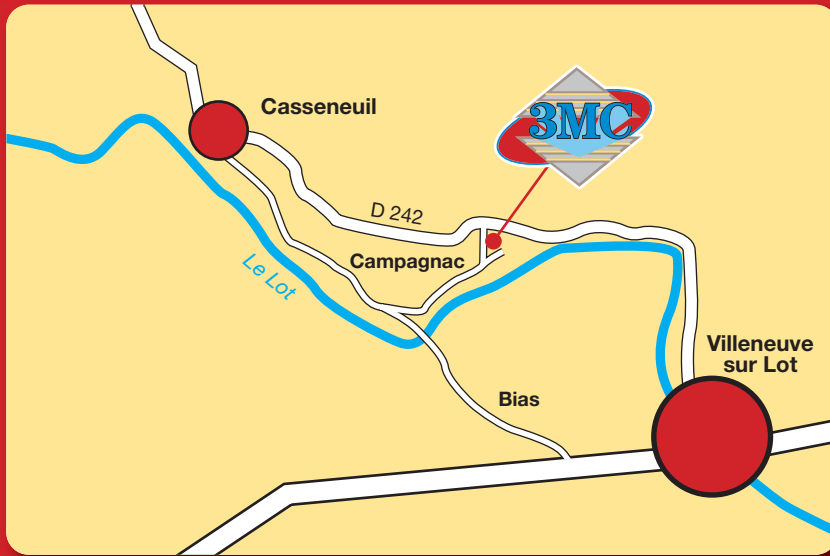


FABRICATION SUR MESURE



**ASCENSEURS
INTÉRIEURS
ET EXTÉRIEURS**
pour personnes à mobilité réduite



Notre principale préoccupation Votre satisfaction

- Tous nos appareils sont garantis 2 ans pièces et main d'œuvre.
- L'entretien de votre appareil est gratuit la 1^{ère} année.
- Nous vous garantissons un suivi de votre installation.
- Nous vous proposons un contrat d'entretien adapté à votre utilisation.

Un service d'astreinte est mis en place pour toutes les urgences.

Chez 3MC, si vous avez une urgence en dehors des horaires de travail, il vous suffit d'appeler un technicien de garde sur son portable.

Nous avons volontairement limité notre secteur géographique à la région Aquitaine-Midi Pyrénées afin de vous apporter **un service après-vente irréprochable.**

Nos départements d'interventions :
47 - 24 - 40 - 46 - 33 - 16 - 17 - 31 - 32 - 82



ZI - CAMPAGNAC
47300 LE LEDAT - France
Tél. **05 53 70 71 91**
Fax 05 53 01 39 40
www.3mc.fr
Email : 3-mc@wanadoo.fr
N° Siret : 393 871 827 00043



Fiabilité & sécurité



NOTRE ENGAGEMENT :

- >> **PRÉSERVER VOTRE HABITAT** (*esthétique sur mesure*)
- >> **GARANTIR VOTRE SÉCURITÉ**
- >> **MAITRISER LA TECHNIQUE**

Créée en 1994 et basée dans le Lot-et-Garonne, au cœur du Sud-Ouest, la société 3MC est spécialisée dans la fabrication sur mesure d'élévateurs verticaux pour personnes à mobilité réduite, monte-charges et monte-plats sur toute la région Aquitaine Midi-Pyrénées. Durant toutes ces années, 3MC n'a cessé d'évoluer et de monter en toute sécurité. 3MC est aujourd'hui l'entreprise la plus expérimentée de la région.

Notre équipe de professionnels est à votre disposition pour conseiller, concevoir et fabriquer dans son usine de Villeneuve-sur-lot vos appareils verticaux.

Tous nos produits d'élévation sont développés, fabriqués, livrés et installés avec certificat de conformité délivré par le CETIM.

Concessionnaire exclusif depuis plusieurs années, sur toute la région Aquitaine, des produits d'élévation de la Société Italienne Vimec (30 ans d'expérience), nous avons vu notre gamme d'appareils élévateurs étoffée grâce à la société Anglaise Access qui nous a confié la distribution de ses chaises monte-escaliers.

Notre gamme d'appareils élévateurs est donc très complète et peut répondre au mieux à vos attentes, quel que soit votre handicap ou votre besoin.

De nombreuses municipalités, écoles, banques et particuliers nous ont fait confiance pour équiper leur bâtiment ; vous avez la possibilité de visiter ces installations car nos clients sont nos meilleurs ambassadeurs.

**Vous avez un projet,
n'hésitez pas, contactez-nous.**
Notre conseiller technique se rendra
chez vous afin d'étudier votre solution.

Bon à savoir

Vous pouvez bénéficier d'une aide pour votre installation. Tous les renseignements sur :

- www.impots.gouv.fr
- www.pact-arim.org
(PACT de votre département 145 associations)



Elévateurs intérieurs

ASC-MR-2N et ASC-MR-3N



- Développés et fabriqués sur mesure dans nos ateliers.
- Assure à votre ascenseur une intégration parfaite, nécessite peu de modification dans l'habitation. Une fosse de 20 cm seulement est nécessaire.
- Portes palières intérieures comprenant un oculus.
- Décor intérieur varié, cabine munie d'une main courante en aluminium et d'un miroir.
- Couleur de cabine standard blanc et ivoire.
- En option : couleur de la cabine et des portes au choix du client.



... et bien sûr, ceci n'est qu'un aperçu parmi l'ensemble des

Elévateurs extérieurs

ASC-MR-2N-EXT et ASC-MR-3N-EXT



Deux types d'élévateurs extérieurs :

Privilégiez la clarté, optez pour un ascenseur panoramique : gaine et cabine en châssis aluminium, remplissage en verre feuilleté.

Vous préférez un modèle plus sobre, choisissez l'ascenseur dans une gaine en tôle aluminium laqué sur toute la hauteur, portes pleines comprenant un oculus.

- Développés et fabriqués sur mesure dans nos ateliers.
- Deux types d'appareils : appareil panoramique ensemble vitré, modèle plus sobre ensemble tôle aluminium ou dans une gaine maçonnée.
- Une fosse de 20 cm seulement est nécessaire.
- En option : couleur de la cabine, des portes et de la structure en aluminium au choix du client.



Des choix sans cesse en évolution que nous vous proposons...

Caractéristiques techniques

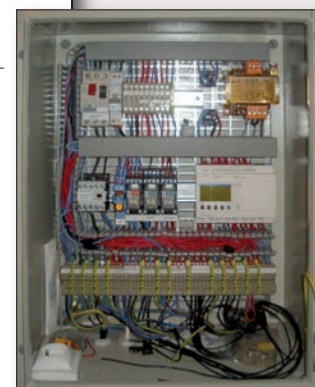
de nos élévateurs



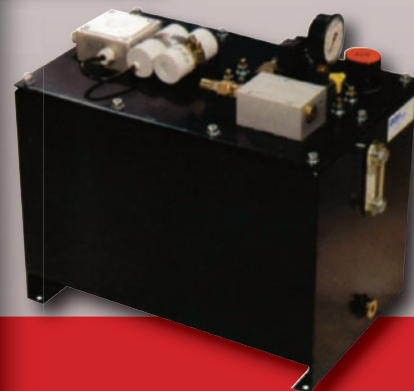
- Conception par notre bureau d'étude en D.A.O.
- Fabrication sur mesure jusqu'à 3 niveaux assurant une intégration parfaite et nécessitant peu de modifications dans l'habitation (gaine maçonnée non nécessaire).
- Des décors intérieurs variés pour une meilleure intégration dans l'habitation.
- Une garantie de 2 ans et 2 visites gratuites durant la première année.
- Un suivi de maintenance régulier de votre installation.
- Tous nos appareils sont munis de batteries permettant la descente de la cabine en cas de panne de courant (éclairage y compris).

Elévateurs 2 et 3 niveaux	Accès même face. Course 3 mètres pour 2 niveaux Course 7 mètres pour 3 niveaux Dimensions de la cabine : jusqu'à 900 mm (larg.) x 1400 mm (prof.)
Charge utile	250 à 300 Kg
Course maxi	7 mètres
Vitesse de levée	0,15 m/seconde
Motorisation	Système hydraulique avec vérin direct ou télescopique suivant la course. Centrale hydraulique de 1,5 Kw/h à 2,2 Kw/h en 220 ou 380 volts.
Portes	Portes palières laquées blanc ou ivoire passage 800mm, hauteur 2000 mm comprenant un oculus et munies de serrures avec verrouillage homologué.
Commandes	Commandes palières et embarquées par boutons poussoirs à pression maintenue.
Finition cabine	Cabine en aluminium laqué blanc ou ivoire (autres teintes en option).
Sécurité	Dispositif anti-chute parachute en pied de vérin. Appareil muni de batteries de secours permettant la descente en cas de panne de courant, éclairage y compris.
Options	Course plus importante. Dimensions de cabine et portes plus larges. Accès faces équerres ou opposées. Finition de la cabine en tôle aluminium suivant le nuancier couleurs ci-dessous. Portes palières motorisées. Portes palières vitrées en aluminium. Finitions des portes palières suivant nuancier couleurs ci-dessous Habillage de la gaine en plaques de plâtre sur toute la hauteur. Installation en extérieur. Habillage de la gaine en châssis aluminium remplissage verre.

Armoire électrique munie d'un ordinateur assurant le contrôle permanent de l'ascenseur

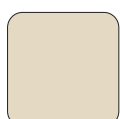


Système de fonctionnement oléodynamique

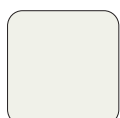


Nuancier couleurs de **cabine et portes**

Standard



Ivoire 1015

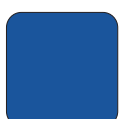


Blanc 9010

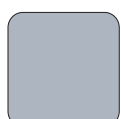
En option



Vert 6024



Bleu 5017



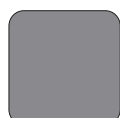
Gris Alu 9006



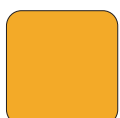
Noir 9005



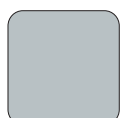
Rouge 3020



Gris Alu 9007



Jaune 1003



Gris 7035



Ivoire 1013



Chêne doré